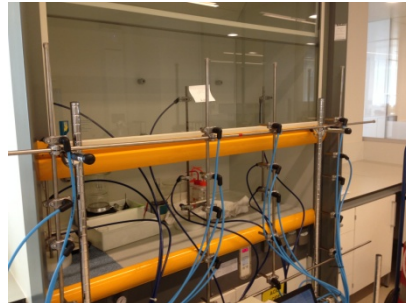


## VALIDAZIONE CABINE SECONDO SPECIFICHE NORMATIVE DI RIFERIMENTO

LA NOSTRA INDIPENDENZA E PROFESSIONALITÀ AL MIGLIOR PREZZO



Tutte le marche e modelli in **contratto periodico** o **visite singole**

VALIDAZIONE SECONDO NORMATIVE DI RIFERIMENTO UNI EN 14175 –  
UNICHIM 192/03 2013 PER CAPPE CHIMICHE AD ESPULSIONE TOTALE (DUCTED)

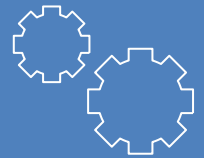
- ✓ Verifica documentazione rilasciata dal costruttore
- ✓ Verifica integrità strutturale
- ✓ Verifica luminosità del piano di lavoro
- ✓ Verifica fonometrica
- ✓ Visualizzazione del flusso d'aria
- ✓ Verifica anemometrica
- ✓ Verifica capacità di contenimento con SF6

DIN 12927, BS 7989:2001, AFNOR NFX15-211 PER CAPPE A RICIRCOLO A  
FILTRAZIONE MOLECOLARE CANALIZZABILE (DUCTLESS)

- ✓ Verifica documentazione rilasciata dal costruttore
- ✓ Verifica integrità strutturale
- ✓ Verifica luminosità del piano di lavoro
- ✓ Verifica fonometrica
- ✓ Visualizzazione del flusso d'aria
- ✓ Verifica anemometrica
- ✓ Verifica saturazione filtri con foto ionizzatore o fiale colorimetriche

**Belsar offre un servizio completo di manutenzione e verifiche sia singole che a programmazione periodica nell'interesse di offrire al cliente di lavorare in condizioni ottimali di sicurezza.**

Per informazioni manda un'email a [info@belsar.it](mailto:info@belsar.it) o contattaci



SOLUZIONI  
PERSONALIZZATE

Richiedi un preventivo  
Gratuito al nostro  
Ufficio commerciale:

tel. 0331/841508  
e-mail: [info@belsar.it](mailto:info@belsar.it)



SOLUZIONI WEB

Consulta il nostro sito  
Web all'indirizzo:  
[www.belsar.com](http://www.belsar.com)



SOLUZIONI DI  
ASSISTENZA

Chiamaci al  
Numero verde:  
800.204323

